

FITXA TÈCNICA

TIPUS

REFORMA I AMPLIACIÓ CAMP DE FUTBOL - OBRA FEIL 2009

TÍTOL

CAMP MUNICIPAL DE L'INDUSTRIAL

DURADA

REDACCIÓ: 1 mes (Col. J.Fortuny, arq. municipal)

OBRA: 5 mesos - CFO: 12/2009

EMPLAÇAMENT

cantonada Rambla St.Andreu - c/Padró

PROMOTOR I GESTOR

AJUNTAMENT DE RIPOLLET - PATRONAT D'ESPORTS

CONTRACTISTA

COIROPSA - UTE RIPOLLET 2

SUPERFICIE URBANITZADA / PRESSUOST (PEC sense IVA)

12.880 m2 / 922.177€

CRITERIS D'ECOEFICIENCIA - TECNOLOGIA - DADES

S'ha realitzat l'**ampliació i reforma** del Camp de Futbol Municipal de l'Industrial de Ripollet.

L'actuació ha consistit en l'**ampliació del terreny de joc**, desplaçant-ne l'original per tal de permetre la creació d'un camp d'entrenament transversal. Per realitzar aquesta ampliació s'ha hagut de construir diversos **murs de contenció** i s'han realitzat importants **moviments de terres**.

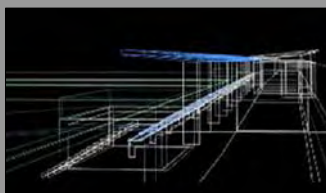
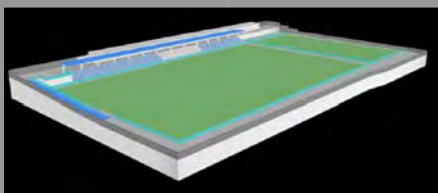
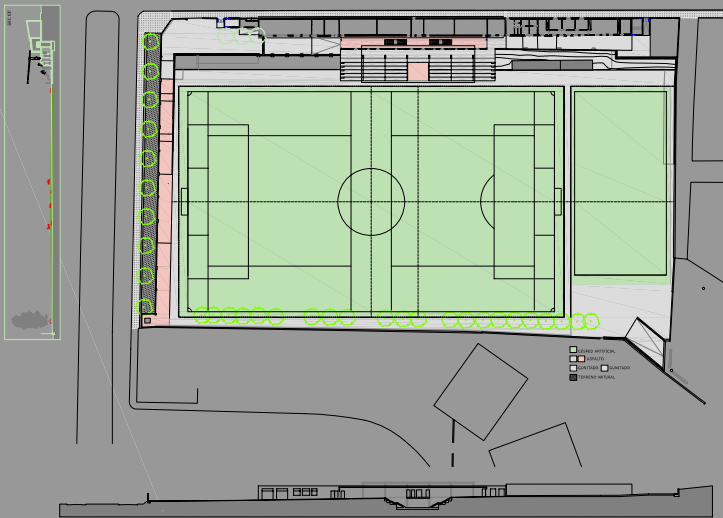
Pel que fa a la **implantació de gespa artificial**, s'ha regularitzat el terreny mitjançant tot-u, asfaltat, col·locat la gespa i carregat el camp amb sauló i cautxú sintètic seguint les prescripcions de Greenfields.

S'ha creat un **sistema de drenatge** amb un dipòsit d'acumulació d'uns 45m3 que recull l'aigua de pluja i també l'aigua emprada pel reg abans dels partits.

També s'ha ampliat el **sistema d'il·luminació** existent, mitjançant la instal·lació de 6 torres d'il·luminació amb uns 42kW de potència instal·lada.

S'ha realitzat també la pre-instal·lació d'un **sistema de telegestió** de les instal·lacions (senyors en dipòsits, control lumínic, control de reg,...).

S'ha complementat també la grada construïda en altres fases amb una **marquesina** que s'obra cap al camp enfatitzant el desnivell que hi ha des de la cota d'accés envers a la cota del camp.



FITXA TÈCNICA

TIPUS

REFORMA I AMPLIACIÓ CAMP DE FUTBOL - OBRA FEIL 2009

TÍTOL

CAMP MUNICIPAL DE L'INDUSTRIAL

DURADA

REDACCIÓ: 1 mes (Col. J.Fortuny, arq. municipal)

OBRA: 5 mesos - CFO: 12/2009

EMPLAÇAMENT

cantonada Rambla St.Andreu - c/Padró

PROMOTOR I GESTOR

AJUNTAMENT DE RIPOLLET - PATRONAT D'ESPORTS

CONTRACTISTA

COIROPSA - UTE RIPOLLET 2

SUPERFÍCIE URBANITZADA / PRESSUOST (PEC sense IVA)

12.880 m2 / 922.177€

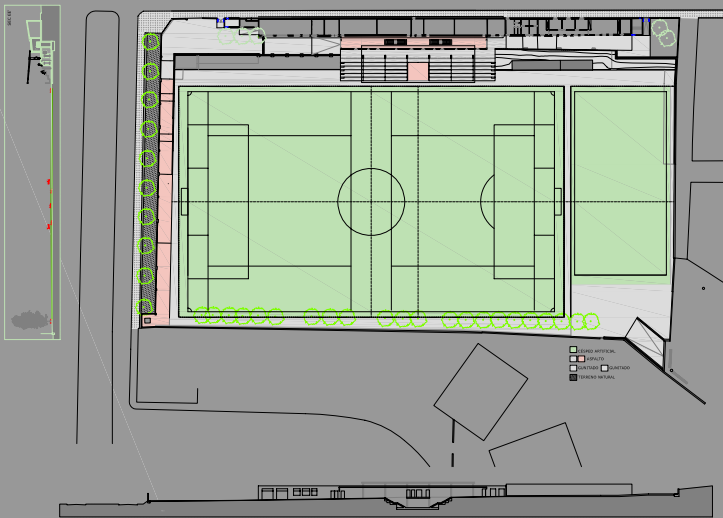
CRITERIS D'ECOFICIÈNCIA - TECNOLOGIA - DADES

S'ha realitzat l'**ampliació i reforma** del Camp de Futbol Municipal de l'Industrial de Ripollet.

L'actuació ha consistit en l'**ampliació del terreny de joc**, desplaçant-ne l'original per tal de permetre la creació d'un camp d'entrenament transversal. Per realitzar aquesta ampliació s'ha hagut de construir diversos **murs de contenció** i s'han realitzat importants **moviments de terres**.

Pel que fa a la **implantació de gespa artificial**, s'ha regularitzat el terreny mitjançant tot-u, asfaltat, col·locat la gespa i carregat el camp amb sauló i cautxú sintètic seguint les prescripcions de Greenfields.

S'ha creat un **sistema de drenatge**, millorat el **sistema d'il·luminació** i implantat la preinstal·lació del **sistema de telegestió** de les instal·lacions (senyors en dipòsits, control lumínic, control de reg,...).



FITXA TÈCNICA

TIPUS

REFORMA AMPLIACIÓ I MILLORA CAMP DE FUTBOL

TÍTOL

CAMP MUNICIPAL DE L'INDUSTRIAL

DURADA

REDACCIÓ: 2 mesos / OBRA: 3+3+4 mesos - CFO: 11/2008

EMPLAÇAMENT

cantonada Rambla St.Andreu - c/Padró

PROMOTOR I GESTOR

AJUNTAMENT DE RIPOLLET

CONTRACTISTA

MonVertical, S.L, Movir 30, S.L., COIR, S.L.

USUARIS

Patronat d'Esports de Ripollet

SUPERFICIE TOTAL CONSTRUÏDA

81,60m² + 245,40m² + 335m²

SUPERFICIE URBANITZADA

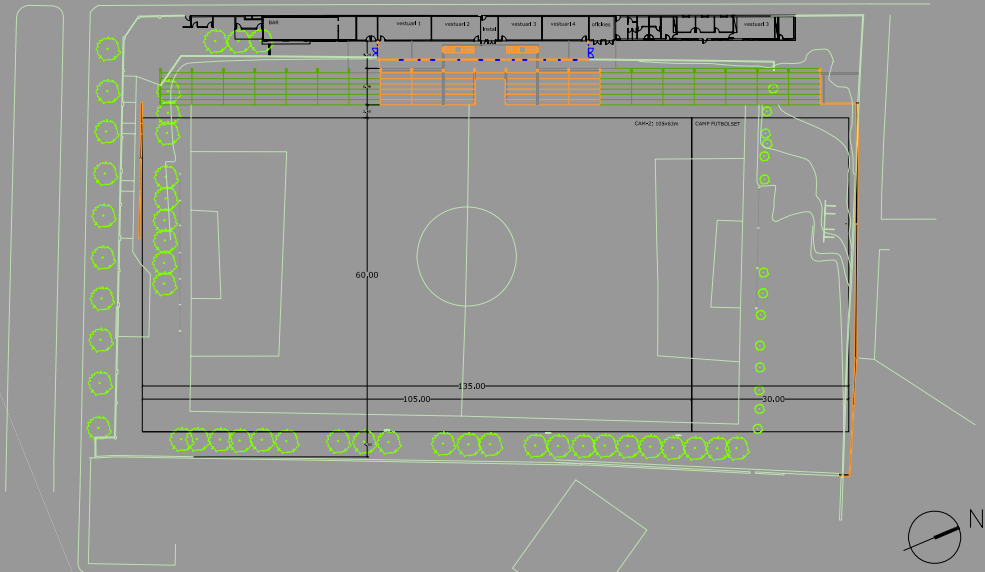
12.880 m²

PRESSUPOST DE L'OBRA (PEC SENSE IVA)

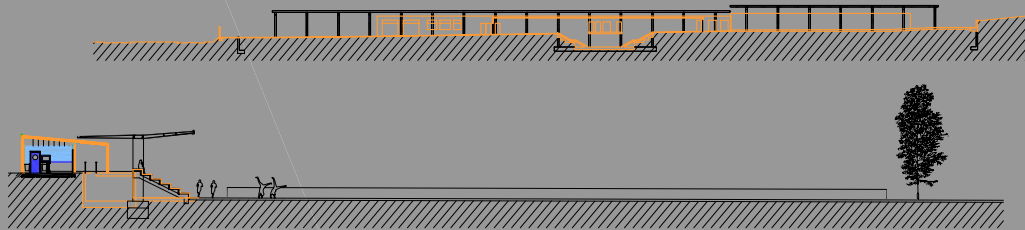
160.854€ + 298.500 €

CRITERIS D'ECOEFICIENCIA - TECNOLOGIA - DADES

ventil.lacions creudades naturals en vestidors
sistemes prefabricats en la construcció de la grada
sistema energia solar ACS
execució en 3 fases: bar + murs + grades



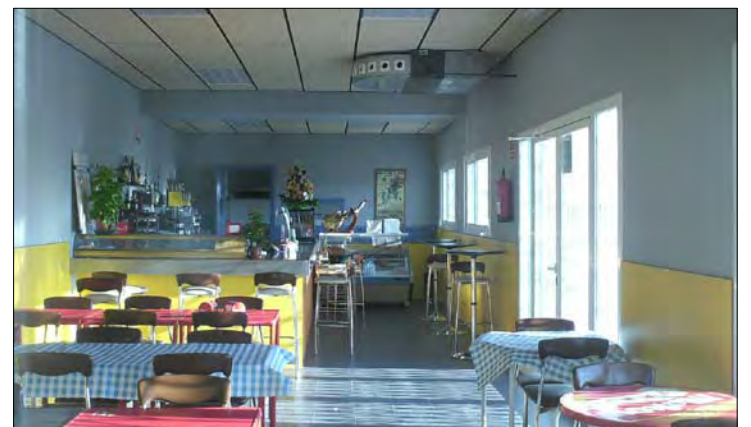
emplaçament



construcció de mur perimetral / tanca



remodelació del bar



reconstrucció de grades i zona de vestidors d'àrbitres



fotografies